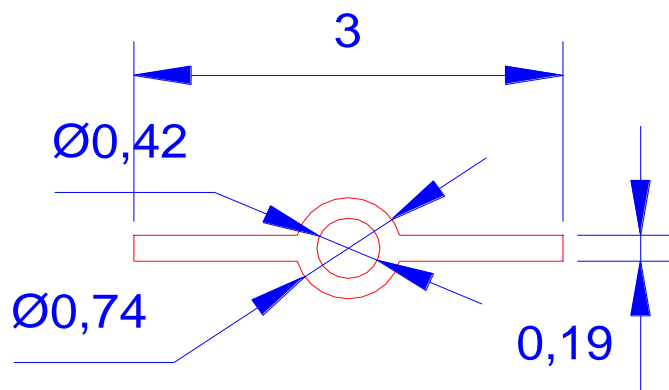


TWIST-BAND T1

| | VALOR NOMINAL | TOLERANCIA |
|---------|---------------|------------|
| CINTA | 3 | $\pm 0,3$ |
| ALAMBRE | 0,42 | $\pm 0,02$ |



- Ancho cinta: 3,0 ($\pm 0,02$)
- Grosor núcleo: 0,74 ($\pm 0,15$)
- Grosor ala: 0.19 ($\pm 0,05$)
- Peso bobina: 2Kg
- 1000 metros por carrete
- 5 bobinas por caja